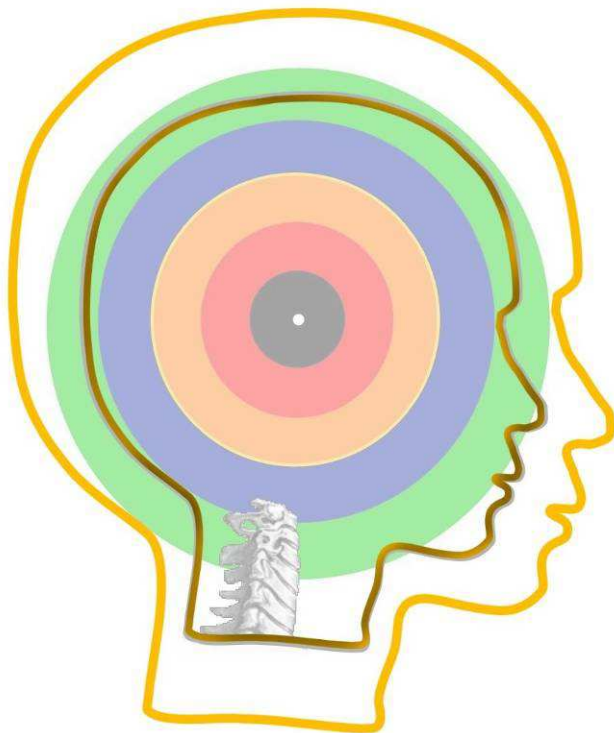


** Ich bin * Ich will (und brauche) * Ich kann **



** Eigenschaften
Eignung u. Wesen*

** Motivationen
Motive, Bedürfnisse,
Ideale und Werte*

** Qualifikationen
(berufl.) Kompetenz*

POTENZIALPROFIL.de
Erfolg und Erfüllung durch Aktivierung

** Jeder Mensch ist Wert-e-voll und kein Kostenfaktor * Denn Potenzial ist echtes Vermögen **

Entdecken Sie in einer Stunde IHRE Motive, Wünsche u. a. Potenziale zielgerichtet

- * zur Selbsterkenntnis, Persönlichkeitsentfaltung und Lebensgestaltung*
- * zur Mitarbeitermotivation, Personalauswahl und Personalentwicklung*
- * zum besseren Verständnis und Umgang in Familie und Partnerschaft*
- * zum fairen Dialog, für klare Beratung und interkulturelle Diplomatie*

Ein-fach mehr Sein und Werden!

„Sich und anderen Gutes tun.“

„Nur wer sich erkennt und glaubwürdig darstellt, wird auf Dauer ernst genommen. Bei Bewerbungen, bei Partnern im Beruf, wie in der Liebe. Wer sich kennt, seine Stärken betont, diese fördert, seine Schwächen nicht übersieht, aber sich auch nicht darauf konzentriert, bleibt beständig erfolgreich und glaubwürdig.“ (Werner Kinkel)

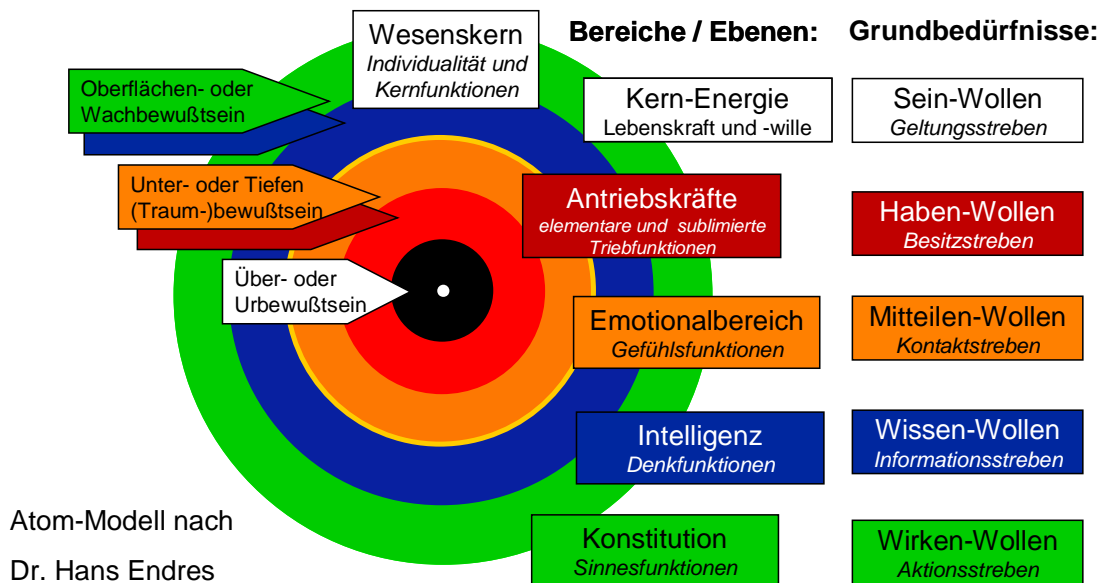
Das POTENZIALPROFIL unterstützt als gemeinnützig anerkannte **karitative Organisationen**.

1. Beim geschäftlichen Profil (78,90 Euro inkl. MwSt.) mit einer Direktspende von acht Euro.
2. Beim persönlichen Profil (für 35,90 Euro inkl. MwSt.) mit fünf Euro des Verkaufserlöses.

Wenn Menschen bekommen, was sie brauchen (und wollen), leisten sie freiwillig mehr.

Das ganzheitliche Menschenbild nach Dr. habil. Hans Endres wurde als Zuordnungsvorlage **aller** Merkmale so von mir weiterentwickelt. Denn jedes Grundbedürfnis ist ein Ur-Motiv. Alle hierin genannten Grundbedürfnisse und nachrangigen Hauptmotive sind erforderlich, um das gesamte menschliche Potenzial zu verwirklichen. Deshalb strebt der Mensch ja nach Erfüllung seiner individuellen Motive. **Selbst-Verwirklichung durch Selbst-Bestimmung.**

Das ganzheitliche Menschenbild



Das integrale POTENZIALPROFIL ist das einzigartig vollständigste Abbild menschlicher Existenz, welches in 16 Jahre langer innovativer Arbeit entstanden ist, und gliedert sich in:

Qualifikationsprofil
Ich kann
offenbart „Was“

Motivationsprofil
Ich will (und brauche)
„Warum und Wozu“

Eigenschaftsprofil
Ich bin
zeigt Ihnen „Wie“

Das Eigenschaftsprofil ergänzt eine *Privatversion* des Potenzialprofils, während das Qualifikationsprofil die *Businessversion* vervollständigt. Da es in Beruf und Privatleben unterschiedliche Motivationen und Situationen gibt, wird auch beim Motivationsprofil selbstverständlich genau auf den Kontext geachtet, um Persönliches privat zu lassen.

Das absolut Neue und Einmalige am POTENZIALPROFIL ist die strukturierte Zuordnung von Kompetenzen, Motivationen und Eigenschaften in ein Ganzes. Durch Verzicht auf Polarität in Positives und Negatives werden auch veranlagte Talente besser deutlich.

Es ist absolut individuell, da es keine festen Typen, Farben, Charaktere oder vorgefertigten Raster gibt. Denn JEDER Mensch ist einzigartig und kann nur echt motiviert erfolgreich sein. Die Definition über Prozentwerte statt Ja-Nein oder Mittelwerte ermöglicht feinste Justierung.

Aufbau und Funktion

Durch zwei Versionen als **Businessprofil** und **Privatprofil** wird unterschieden in konkrete Anwendungen für Beruf und Geschäftliches, sowie Privates. Sie erkennen die Ausprägungen und nutzen Ihre jeweiligen Motivationen zur vollen Kraft in beiden BeREICHen. Zusätzlich

- * Stellen Sie im Qualifikationsprofil Ihre Kompetenzen dar (nur in der geschäftlichen Version)
- * Erkennen und zeigen Sie im Eigenschaftsprofil Ihr Wesen (nur in der persönlichen Version)

Im POTENZIALPROFIL sind alle Motive logisch im ganzheitlichen Menschenbild geordnet und damit menschlich universell. Die Zuordnung der bekanntesten Motive folgt in einer klaren Rangfolge nach Notwendigkeit, weil das Streben danach in der Bedeutung aufeinander aufbaut. Zuletzt wird alles übersichtlich im Gesamtzusammenhang betrachtet, dargestellt und für jeden Teil grafisch ausgewertet. Selbstverständlich wird der Datenschutz berücksichtigt.



Ihr Kompass für ein durchgängig identisches Leben.

Das von mir weiterentwickelte ganzheitliche Menschenbild nach Dr. habil. Hans Endres integriert sowohl tiefenpsychologische Modelle (Adler, C.G. Jung, Freud etc.) als auch medizinische und praktische Erkenntnisse vollkommen logisch und widerspruchsfrei.

Darüber hinaus habe ich im POTENZIALPROFIL integrale Aspekte für die menschliche Evolution unseres Zeitalters gemäß berücksichtigt.

Das POTENZIALPROFIL funktioniert und misst über einfache Aussagen Ihre Ausprägungen in all diesen Bereichen. Dabei gehen wir davon aus, dass niemand sich besser kennt, als Sie selbst. Daher steht Ihnen allein die Einschätzung all jener Merkmale für ein Selbstbild zu- mit Ausprägungsgrad von eins bis hundert Prozent. Für jeden Bereich werden diese Merkmale zu genau berechneten Indikatoren. Die Messbarkeit solcher allgemeinen Standards erfolgt über Alltagssituationen, denen ein Motiv zu Grunde liegt.

Ein Beispiel für eine Aussage:

„Ich ziehe mich gern in meine vier Wände zurück oder mache es mir im Garten gemütlich.“ gehört zum Hauptmotiv **Lebensraum / Stabilität**, innerhalb des Ur-Motivs **Haben-Wollen**.

Es werden also keine Fragen gestellt, sondern Aussagen gewichtet. Von Ihnen selbst. Das ist wissenschaftlich exakt, weil intersubjektiv, und wird mathematisch genau berechnet.

Da jeder Mensch einzigartig ist, gibt es individuelle Felder, worin der User am Ende seine individuellen Kompetenzen und Eigenschaften subsumieren kann. Selbst, wenn allgemeine Merkmale weltweit am meisten verbreitet sind, so hat jeder möglicherweise noch ganz eigene Qualitäten.....

Alle Teile ergeben ein Ganzes: nämlich SIE SELBST.

Das Qualifikationsprofil

besteht aus Schlüsselqualifikationen und Fachkompetenzen, wobei Sie weitere fünf individuelle Merkmale hinzufügen und definieren können. Vorbereitet sind beispielsweise:

- * Computerkenntnisse und Internet
- * Eigeninitiative (selbständiges Arbeiten)
- * Organisieren und Strukturieren
- * Teamfähigkeit / Integration....

Das Motivationsprofil

offenbart für die Motivmessung insgesamt fünf Ur-Motive, die absolute Grundbedürfnisse sind. Diesen entspringen 25 Hauptmotive in einer natürlichen Rangfolge. Alle sind logisch entsprechend einer der ebenfalls fünf Ebenen unserer Existenz zugeordnet. Selbstverständlich folgen die Motive in Aufbau und Rangfolge dabei gemäß historischen Lehren und aufbauend. Laut Maslow räumen wir Prioritäten nach Bedürftigkeit im Alltag ein.

Zwei eher negative Haupt-Motive, die häufig vorkommen, werden berücksichtigt, aber nicht mathematisch in der Berechnung der Gesamtwerte, da sie das Ergebnis verzerren würden. Die im POTENZIALPROFIL genannten Grundbedürfnisse (Ur-Motive) und nachrangigen Hauptmotive sind ja erforderlich, um sich Selbst zu verwirklichen. Einige Hauptmotive berühren beide Bereiche, einige sind beruflicher Natur (für das Business) und einige sind rein privat. Daher wird klar in Persönliches und Geschäftliches unterschieden.

Motive im ganzheitlichen Menschenbild

1 Sein-Wollen

- 1.1 Selbstwert / Integrität
- 1.2 Intimität / Geborgenheit¹
- 1.3 Gewissen / Ideale
- 1.4 Autorität / Respekt

1.5 Status / Ansehen

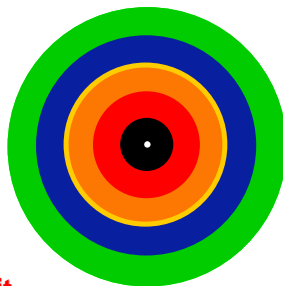
gemessen, doch nicht gesamt berechnet

2 Haben-Wollen

- 2.0 Willenskraft / Antrieb
- 2.1 Freiheit / Unabhängigkeit
- 2.2 Lebensraum / Stabilität
- 2.3 Werte „leben“
- 2.4 Materielle Sicherheit / Besitz

2.5 Kontrolle / Macht

gemessen, doch nicht gesamt berechnet



3 Mitteilen-Wollen

- 3.1 Partnerschaft¹
- 3.2 Familie¹
- 3.3 Beziehungen
- 3.4 Zugehörigkeit / Identität

4 Wissen-Wollen

- 4.1 Erkenntnis / Bildung
- 4.2 Lernen und Lehre
- 4.3 Ordnung / Gestaltung²
- 4.4 Neugier / Entdecken¹

5 Wirken-Wollen

- 5.1 Nahrung
- 5.2 Aktivität / Bewegung¹
- 5.3 Sinnlichkeit / Eros³
- 5.4 Kreativität
- 5.5 Leistung / Erfolg²
- 5.6 Ästhetik / Genuss

1 = nur im Privatprofil
2 = nur Businessprofil
3 = optional

Jeder Mensch hat etwas, das ihn antreibt. Motivation entsteht, wenn ein Motiv erfüllt wird und ist damit zugleich ein Garant für Verwirklichung. Dies können auch Ideale und Werte sein. Die Auswirkungen von Motivation münden in jedem Lebensbereich immer in einem konkreten Verhalten und sind beginnende Realisierung. Über Kompetenzen und Leistungen hinaus ist deren Erfüllung notwendig, um das ganze Kraftpotenzial als Antrieb zu nutzen.

Das Eigenschaftsprofil

gibt Ihnen die Möglichkeit, Wesensmerkmale und Charaktereigenschaften selbst zu bewerten. Auch hier können Sie weitere fünf individuelle Merkmale hinzufügen. Fertige Beispiele sind:

- * ausgeglichen / harmonisch
- * ehrlich / wahrhaftig
- * gutherzig / spendabel
- * pünktlich.....

„Nachher ist man immer schlauer“

Letztlich dient das POTENZIALPROFIL der „Work-Life-Balance“ und Erweiterung der Leistungsfähigkeit. Beruflich, wie privat kann man so vielleicht schon vorher bewusst feststellen, was man unterbewusst ahnte. Sie können also teure Umwege und Zeit sparen, ja sich möglicherweise manch bittere Erfahrung schenken. Berufswahl beginnt mit individueller Veranlagung und jede ganzheitliche Förderung erfolgt auf Grund von Kompetenzen, Motiven und Eigenschaften. Dies motiviert Menschen dauerhaft, anstatt (unbewussten) Widerwillen hervorzurufen, oder gar Krankheiten und Burn-out.

Es gibt zwei Versionen mit unterschiedlichen Motiven zum festen Aktionspreis, weil JEDER Mensch die Chance haben soll, sehr günstig äußeren Erfolg und innere Erfüllung zu erlangen.

1. Das Businessprofil enthält unsere Direktspende von ACHT Euro.
2. Das persönliche Profil enthält FÜNF Euro Direktspende von uns.

Das POTENZIALPROFIL unterstützt gemeinnützige Organisationen mit eben jener Spende, sowie Empfehlungen von ethischen Partner-Netzwerken mit entsprechend fünf und drei Euro.

So soll sich nicht nur der persönliche Einsatz für deren Werk lohnen, sondern ein neuer Weg geebnet werden, Geld für das Gute in Umlauf zu bringen. Der Börsenspezialist Dirk Müller erklärte zweimal bei Markus Lanz unser Zinseszins-Geldsystem. Siehe Videos in youtube.

Investieren in Bildung bringt nach einer Studie der Unesco in der Dritten Welt eine enorm hohe Verzinsung. Jedes Jahr Schule dort entspricht geschätzt zehn Prozent mehr Einkommen pro Jahr. *Panta rei.... Alles fließt....* So soll es auch mit Geld sein!

Vielen Dank, Erfolg & Erfüllung!

Ihr Achim Kunst, www.potenzialprofil.de

Vor allem folgende karitative Organisationen werden im alternierenden Wechsel begünstigt:



Geprüft + Empfohlen!

